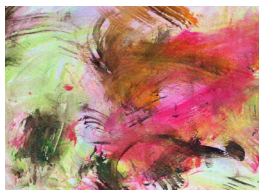




Egypt, L'Arche al Fulk
Hani Zaki Habeeb



Canada, L'Arche Daybreak
Tom Krysiak



Etats-Unis, L'Arche Syracuse
Bradford Smith



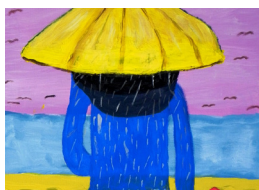
Burkina Faso, L'Arche Nonga
Maasem, Rouama Kouka Gildas



France, L'Arche L'Olivier
Nicole La France



Slovénie, L'Arche Društvo
Barka, Slavko Škerl



Argentina, L'Arche Buenos Aires,
Elizabeth Pereyra



Australie, L'Arche Brisbane
Andrew Pemberton



Haiti, L'Arche Carrefour
Ismael Charles



Belgium, L'Arche Antwerpen
Chris Verbert



Jean Vanier avec l'artiste Kim Lageer

LA FÉDÉRATION INTERNATIONALE DE L'ARCHE

Fondée par Jean Vanier en France en 1964, L'Arche est un mouvement international de 146 communautés dans 35 pays, où des personnes en situation de handicap intellectuel et des personnes qui les accompagnent, vivent, travaillent et apprennent ensemble.

L'Arche a une vision unique d'une manière de prendre soin et de faire communauté qui favorise l'inclusion, la compréhension et l'appartenance. Dans des communautés regroupant des personnes issues de diverses cultures, religions et catégories sociales, des relations profondes d'engagement sont partagées avec des personnes ayant une expérience du handicap.

Pouvons-nous avoir un rêve, celui d'un monde où tous, quels que soient leur race, leur religion, leur culture, leurs capacités ou leurs handicaps, quelles que soient leur éducation ou leur situation économique, quels que soient leur âge ou leur sexe, puissent trouver une place et révéler leurs dons ? Jean Vanier, fondateur de L'Arche

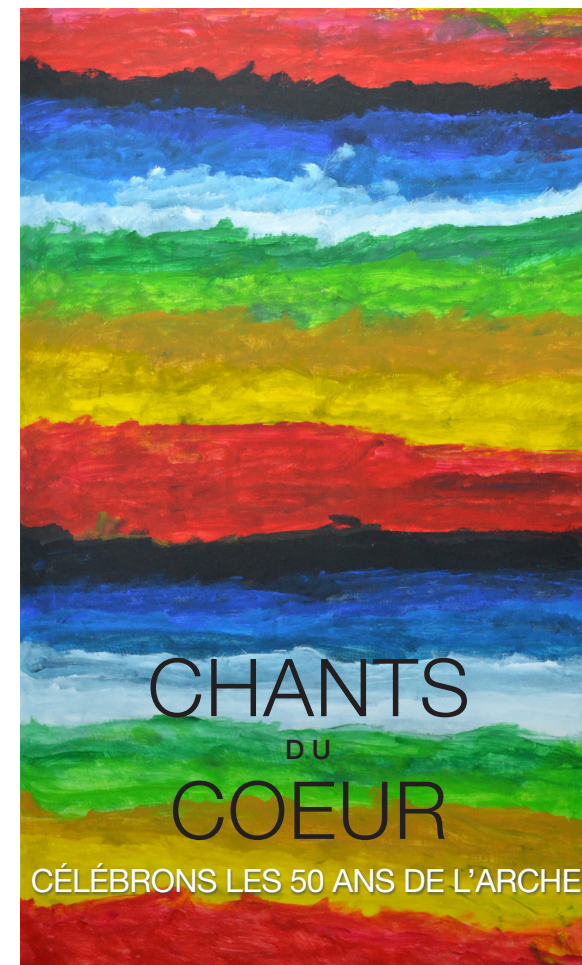


L'ARCHE INTERNATIONALE

www.larche.org

www.jean-vanier.org

art.larche.org



CHANTS
DU
COEUR

CÉLÉBRONS LES 50 ANS DE L'ARCHE

David Peacock, Royaume-Uni, L'Arche Edinburg,

L'Arche Internationale
Exposition d'art du jubilé

art.larche.org



Canada, L'Arche Maurice, Diane Vincent

L'EXPOSITION

Pour ses célébrations du Jubilé, L'Arche internationale a le projet d'une exposition d'art en ligne, avec des oeuvres de personnes présentant une déficience intellectuelle. Cette présentation d'oeuvres d'art montre les divers talents en art visuel venant des 146 communautés du monde.

Depuis la fondation de L'Arche en 1964, Jean Vanier a souligné combien il est important pour les personnes qui viennent des institutions de pouvoir exercer leur créativité et d'avoir des activités qui aient du sens. Durant les 50 années qui ont suivi, de nombreuses communautés ont créé des ateliers et studios d'art pour l'expression créative en arts visuels.

L'exposition d'art en ligne du Jubilé de L'Arche est une occasion de partager ce don avec le monde.

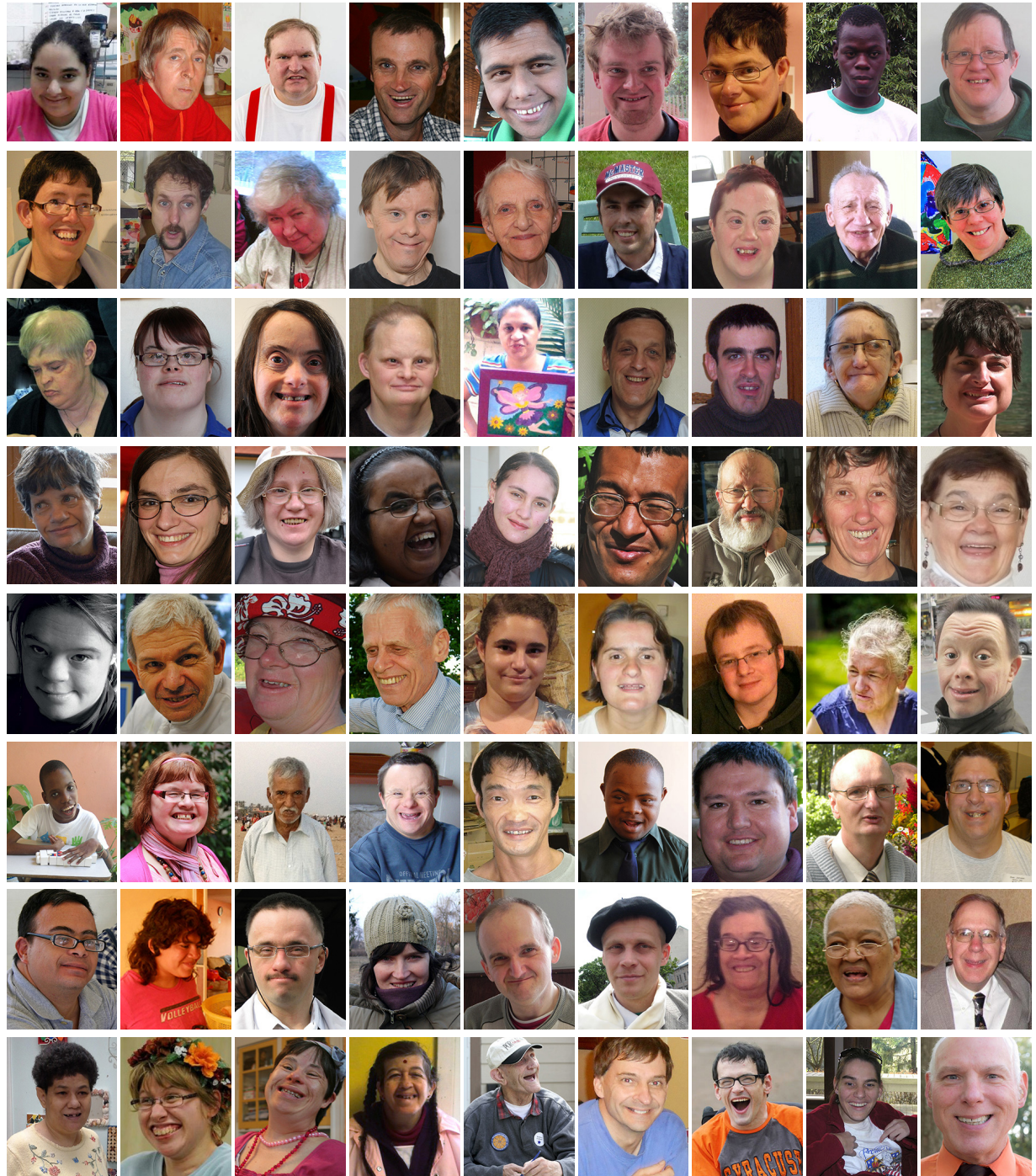
JEAN VANIER

“Félicitations aux membres de L'Arche qui ont réalisé ces œuvres magnifiques. Lorsque vous regarderez les peintures regardez aussi les artistes derrière ces peintures. La peinture est le chant du cœur. Et par-dessus tout, il faut contempler et rendre grâce pour les cœurs de ces hommes et de ces femmes aux dons merveilleux. Il faut accueillir ces dons et en accueillant leurs dons nous accueillons les gens qui les ont fait.”



Bangladesh, L'Arche Mymensingh, Muhammad Munna

LES ARTISTES



VISITEZ: ART.LARCHE.ORG