

## ARCHE TIROL, AUTRICHE



**Birgit Purtscheller**

*'Vacance en Pologne'*, crayons de couleur, 300 mm x 210 mm, 2014

### A propos de l'artiste...



**Birgit Purtscheller** a 55 ans. Elle est née à Innsbruck et a vécu chez ses parents jusqu'en 2001. A Innsbruck Birgit a été à l'école et plus tard dans des ateliers. Depuis treize ans elle vit à L'Arche Tyrol. Birgit aime beaucoup la peinture. Elle aime représenter en images ce qu'elle a vécu et offrir ses œuvres aux assistants.



**Chris Verbert**

*'Panorama bleu'*, acrylique sur toile, 50cm x 40cm, 2014

## A propos de l'artiste...



**Chris Verbert** est né le 22 décembre 1979. Il a toujours vécu à Boechout, où L'Arche Antwerpen a été fondée. Il est arrivé à L'Arche en 2001, dans le foyer de Roeach.

Il vit maintenant dans le foyer de Windroos («la rose des vents»). Il travaille à « Ateljee », l'atelier de notre communauté. Chris adore marcher et peindre. Il peint intuitivement, en suivant ce qu'il ressent, et bientôt apparaît sur la toile une belle œuvre d'art.



**Arnaud Tenret**

*'Ma vie au soleil'*, technique mixte: crayon et aquarelle, 57 x 11 cm

## A propos de l'artiste...



**Arnaud Tenret** est né le 6 avril 1976 à Bruxelles. Depuis 1998 il fréquente quotidiennement le « Grain », centre de jour de L'Arche à Bruxelles. Il y participe, entre autres, à diverses activités artistiques dont la mosaïque et le dessin. Arnaud donne, dans ses réalisations claires et bien structurées, libre cours à une imagination qui s'enrichit d'année en année.

**Contact:** <https://bruxelles.larche.be>

©L'Arche Internationale/Arnaud Tenret



**Zdravko Krešić**

*'Le monde de L'Arche, des personnes ensemble', feutre sur papier, 14 x 18 cm, 2012*

## A propos de l'artiste...



**Zdravko Krešić** est né en 1972 dans une famille d'artistes. Ses dons sont multiples : peintre extraordinaire, excellent danseur, bon acteur, il pratique aussi le judo et il joue au foot. Il aime voyager et rencontrer des gens. Il dit qu'il est heureux parce qu'il a Dieu dans son cœur. Son rêve est de devenir un saint.

**Contact:** <http://www.larche.org/larche-in-the-world/croatia>

©L'Arche Internationale/Zdravko Krešić



**Thérèse Faucillon**  
"Venise dans le  
soleil",  
feutre et crayon gras,  
42×40 cm,  
2013

## A propos de l'artiste...



« Je m'appelle **Thérèse Faucillon**. J'aime beaucoup dessiner. La jument que j'ai dessinée s'appelle Venise. Je m'en occupe tous les jours, je lui parle, je la caresse. Elle est toujours contente de me voir. On va se balader en carriole avec elle, dans les rangs de vigne. C'est beau là-bas ! ».

Thérèse est accueillie à L'Arche en Anjou depuis 28 ans. Elle habite au foyer de Béthanie et travaille au « Cèdre ». Thérèse, on l'aime pour son sourire, son sens du service, son attention et aux autres (surtout aux assistants!), ses 1001 histoires, ...



**Alain Dennet**

'Couleurs', acrylique sur toile, 59 cm x 29 cm, 2013

## A propos de l'artiste...



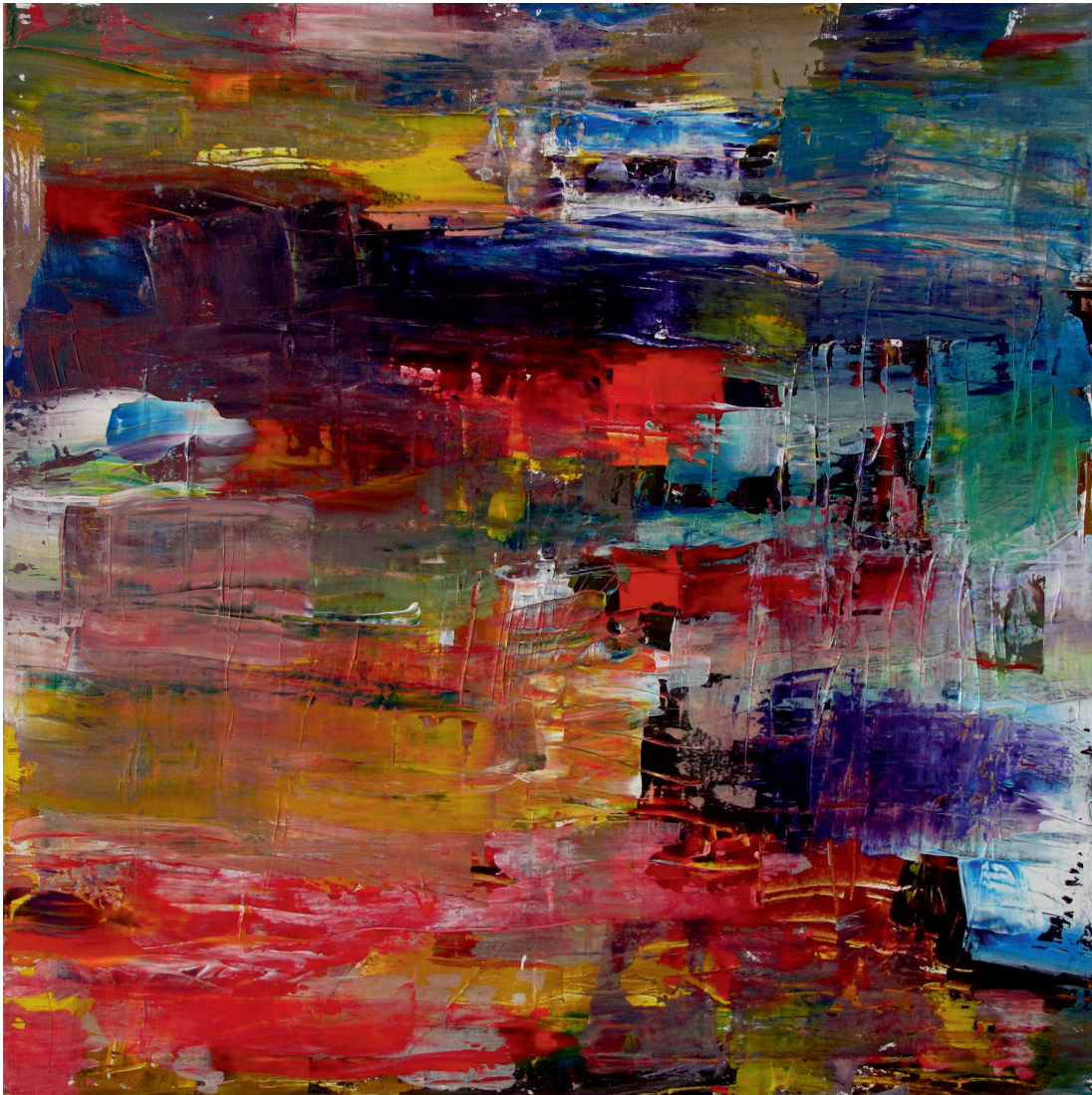
**Alain Dennet** a 51 ans. Depuis avril 2006 il est au foyer de l'Étincelle, à Beauvais dans l'Oise.

Nous avons découvert son don pour la peinture il y a environ un an et demi.

Alain aime peindre puis offrir ses toiles pour des anniversaires.

**Contact:** <http://www.arche-france.org/communautes/l-arche-beauvais>

©L'Arche Internationale/Alain Dennet



**Maud Mélinat**

'L'amour', acrylique sur toile, Maud travaille à la spatule, 80 x 80 cm, 2013

## A propos de l'artiste...



**Maud Mélinat** est une jeune femme de 25 ans. Elle a grandi dans le Finistère sud et est arrivée à L'Arche à Brest en 2010. Elle habite au foyer de « Kereol » et participe aux activités de jour en semaine.

Son activité favorite est la peinture. Elle a un sens exceptionnel des couleurs. Elle les choisit elle-même, les juxtapose et confère une harmonie certaine et personnelle à ses toiles. Maud prend beaucoup de temps pour réaliser une œuvre, choisir une couleur, et trouver le geste adapté pour la poser sur la toile.



**Bernard Ducquerroy**  
'Au jardin', acrylique, 40 x 50 cm

## A propos de l'artiste...



**Bernard Ducquerroy** est né le 21 février 1951. Il vit à Guittre de Chassor, un petit village près de Jarnac en Charente, dans sa famille. Il a un grand jardin où il aime se promener.

Pendant de nombreuses années il a travaillé à l'ESAT de l'Arche à Cognac, où il venait tous les matins en 2CV, puis au volant de sa Saxo rouge.

Depuis ses 60 ans il fait partie du groupe de retraités (« Gabare») où il affectionne la lecture, la peinture, le découpage et la préparation du café.

Bernard est un passionné de pêche et il sait même cuisiner le poisson. Son acteur préféré est Louis de Funès. Bernard est souvent sérieux, mais quand il attrape un fou rire, personne n'y résiste.





**Sébastien Bourse**

'L'arche de Noé', acrylique et gouache sur papier, 29,7 x 40 cm, 2006

## A propos de l'artiste...



**Sébastien Bourse** est né le 1er mai 1977 à Lille. En 2002, il rejoint L'Atre, communauté de L'Arche située à Wambrechies, près de Lille. Il demeure au foyer « Le Tournesol » et travaille au centre d'activités de jour « la Ruche ». Cette œuvre a été réalisée dans le cadre de l'activité dessin. Sébastien aime se promener le long de la Deûle et s'intéresse aux péniches.



**Nicole Lefranc**

'Le jeu de la danse', acrylique et feutres, sur papier, 65 x 46 cm, 2013

## A propos de l'artiste...



**Nicole Lefranc:** « Je suis née en Normandie en 1948 et j'ai voyagé. Depuis que je suis allée en Inde, j'ai rencontré la pauvreté et des amis fidèles ; ça me touche le cœur. Aujourd'hui, je dessine et je peins parce que c'est mon projet, c'est mon désir. Je prends plaisir à peindre et j'en suis fière. Mes peintures représentent des jeux. Il y a de la joie, c'est comme une danse. »



**Marie Claire Pezzpli**

*'Il était une fois un moulin'*, acrylique, 50 cm x 65 cm, 2014

## A propos de l'artiste...



Arrivée au Moulin de l'Auro en mai 2000, **Marie Claire Pezzpli** a aujourd'hui 37 ans. Elle réside au foyer des Fontaines, à Pernes les Fontaines dans le Vaucluse. Elle travaille à l'E.S.A.T en atelier de sous-traitance, à la fabrique d'hosties et commence à découvrir le ménage industriel. Depuis cinq ans, elle prend des cours de peinture avec Véronique, une bénévole. Marie Claire est une personne joyeuse, attentionnée et dynamique, elle est fière de représenter la communauté du Moulin de l'Auro à ce concours !



**Jocelyne Jarrier**  
*'L'arbre dans le ciel'*,  
pastel sec,  
21 x 29.7 cm,  
2014

## A propos de l'artiste...



**Jocelyne Jarrier** est née le 15 avril 1953 dans la ville du Mans (Sarthe-France). Elle est arrivée à la communauté de la Ruisselée en novembre 2007. Après avoir travaillé en ESAT durant 40 ans, elle est accueillie aujourd'hui en foyer de vie depuis mai 2011.

Jocelyne a vécu longtemps avec sa maman dans une famille de 12 enfants. Lorsqu'elle a dû quitter sa maison familiale, sa maman partant pour la maison de retraite, elle avait le désir de venir à L'Arche pour l'accueil en petite unité de vie, pour la dimension communautaire et spirituelle.

Jocelyne est une artiste dans différents domaines : elle joue du clavier, fait du tricot, de l'aquarelle, du dessin, des personnages en terre.

**Contact:** <http://www.arche-france.org/communautes/l-arche-la-ruisselee>

©L'Arche Internationale/Jocelyne Jarrier



Marie-Thérèse Brun  
"Sans titre"

## A propos de l'artiste...



**Marie-Thérèse** et Nathalie:

**MT :** « Je m'appelle Marie-Thérèse Brun, je suis née à Chambéry le 10 mars 1958. J'ai une sœur jumelle, Patricia ».

N : « Où habites-tu » ? **MT :** « J'habite au Sycomore depuis septembre 2011 ».

N : « Qu'est-ce que tu aimes faire » ? **MT :** « Au Sycomore, j'aime faire des bougies, rendre des services à tout le monde, j'aime mettre la table. J'ai des copains et des copines. J'aime décorer le sapin pour qu'il soit beau ».

N : « Est-ce que tu peux nous parler de ta peinture » ?

**MT :** « Elle est belle ».

N : « Est-ce que tu sais pourquoi elle est belle » ? **MT :** « J'ai mis des couleurs : rose, marron, violet, rouge, vert, orange, vert clair, bleu foncé, bleu clair et jaune ».

N : « Pourquoi tu as choisi ces couleurs » ? **MT :** « Pour faire ressortir une couleur on utilise une autre couleur : pour le jaune, il y a le blanc ».

N : « A quoi tu as pensé quand tu as peints » ? **MT :** « Ça vient tout de suite dans ma tête comment je vais faire ».

**Contact:** <http://www.arche-france.org/communautes/l-arche-le-sycomore>



**Clément Nicolas**

*"La maison de Clément", feutres sur papier, 29,5 cm x 42 cm, 2013*

## A propos de l'artiste...



« Je m'appelle **Clément Nicolas**. Je suis un monsieur très curieux. J'aime beaucoup les voitures, les maisons, les vêtements. J'habite à l'Arche les Trois Fontaines depuis 1973. Pendant longtemps les gens m'ont appelé Nicolas, en pensant que c'était mon prénom. Mais non, Clément c'est mon prénom. Nicolas mon nom de famille. J'ai 64 ans. Le jour de mon anniversaire : le 11 juillet. »

Un exemple pour vous montrer que j'aime bien regarder le monde d'une façon originale :

Assistante : « Clément, Amandine va faire quoi ? »

Clément : « Elle va faire les courses. Pour remplir le mini-car. »



**Angeline Brassens**  
'Sans titre'

## A propos de l'artiste...



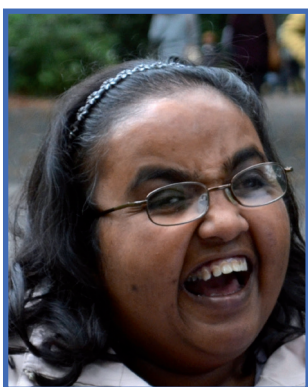
**Angeline Brassens** participe aux ateliers peinture du CAJ de L'Arche à Paris depuis deux ans. Elle est y est très impliquée : « C'est un moyen pour moi de m'exprimer sur ce que je ressens. Ma première grande toile représentait un arbre mais je ne voulais pas qu'il soit trop joyeux. Je voulais m'exprimer sur mon handicap et l'envie d'être comme les autres et d'avoir des rêves. En plus, cette toile a été vendue lors d'une vente aux enchères pour L'Arche à Paris. Cette nouvelle toile, où j'ai choisi de faire un fond rose fluo, représente l'arbre du printemps. C'est pour exprimer aussi mes joies. »

Angeline, jeune femme surprenante de courage, nous donne à voir des grands tableaux très colorés, recouverts de symboles. Sur sa toile, son geste grelotant mais décidé nous renvoie à sa persévérance qui fait sa force.



**Josine Claire**  
*'Eclat de bulles'*,  
acrylique et pastels  
sur papier Kraft  
collé sur toile,  
60cm de diamètre,  
2013

## A propos de l'artiste...



**Josine Claire:** D'origine pondichérienne, Josine est née en 1972 et a grandi à Reims.

Elle a fondé L'Arche à Reims en octobre 2010 et habite au foyer Ménorah, elle participe aux activités de jour au Chai et fait partie d'un projet peinture avec une artiste rémoise.





**Priscillia Duboué**

*'Paysage d'Afrique', acrylique sur toile, 40 x 50 cm, 2013*

## A propos de l'artiste...

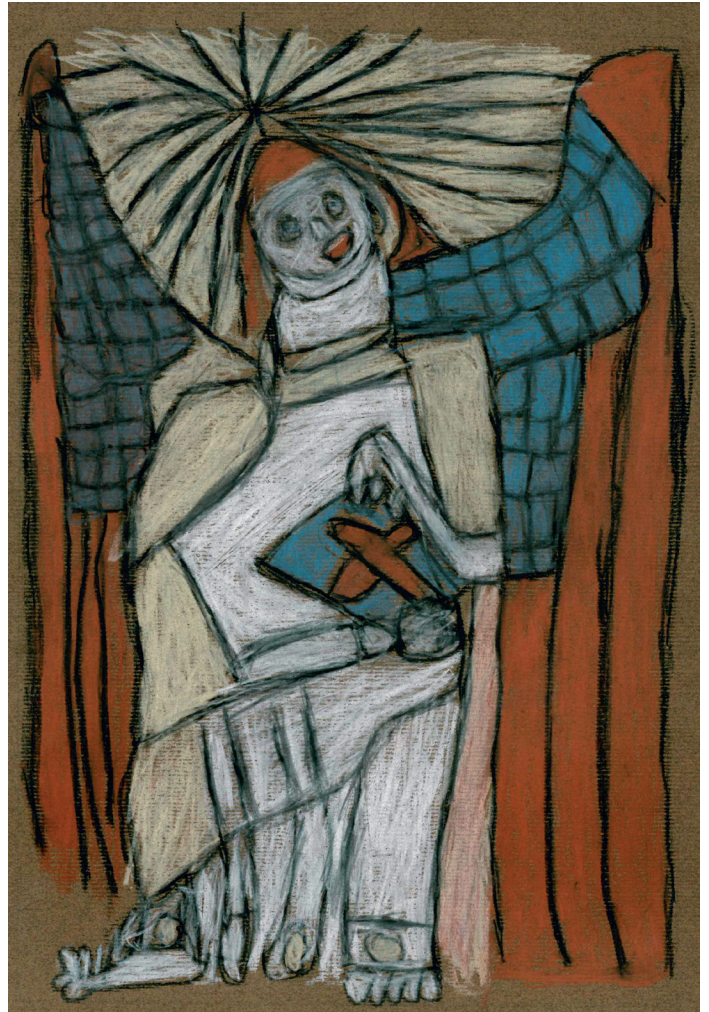


« Je m'appelle **Priscillia Duboué**. Je suis née le 12 février 1993 à Compiègne. Je suis arrivée à l'Arche en 2013. Je travaille en poterie à l'Artisanat de l'ESAT à Trosly-Breuil.

J'aime beaucoup le dessin. Après plusieurs voyages de découverte et d'aide en Afrique, j'avais envie de peindre des paysages d'Afrique. Aujourd'hui je suis en foyer à la Nacelle et je suis contente. »

**Contact:** <http://www.arche-france.org/communautes/l-arche-trosly>

©L'Arche Internationale/Priscillia Duboué



**Angela Burchill**  
*"Ange de mystères,*  
pastels sur papier,  
20 cm x 29 cm,  
2013

## A propos de l'artiste...



**Angela Burchill** vient de Bandon ; elle est l'un des membres fondateurs de L'Arche Cork. Elle est arrivée le 18 janvier 1985 pour vivre dans un foyer à An Croi. Angela a travaillé dans les divers ateliers du service de jour de L'Arche Cork, Le Cheile : tissage, bougies, imprimerie et jardinage. Partager sa vie en communauté est très important pour Angela. Elle est très proche de son filleul.

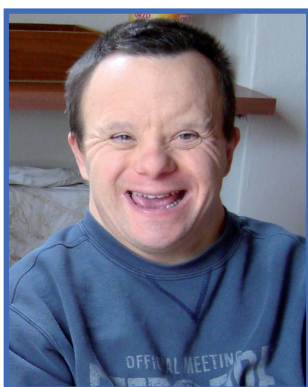
En 2008, Angela a été salariée comme artiste en résidence au Mayfield Community Arts Centre à Cork, centre culturel qui promeut le droit de toute personne à participer à la vie culturelle de son quartier ou de sa ville.

Angela a déjà participé à plus de 20 expositions en Irlande et à l'étranger (Australie, New York, Londres) et a fait une exposition en solo, 'Icônes', en 2012 à Le Cheile. Angela trouve ses idées et son inspiration dans les livres, les images numériques et auprès de ses amis. Femme de grande foi, elle dit qu'elle aime les anges parce qu'ils sont saints et parce qu'un jour quelqu'un lui a dit qu'elle était un ange.



**Gianluca Baroncini**  
*'La femme de cire'*,  
technique mixte,  
dont cire sur bois,  
57 x 61 cm,  
2010

## A propos de l'artiste...



**Gianluca Baroncini** est né à Bologne le 20 décembre 1968. Il est membre de la communauté de L'Arche 'L'Arcobaleno' et travaille à l'atelier de 'La Formica'. Il vit avec Marta, sa mère, à proximité de la communauté.

C'est dans sa famille, avec l'aide d'un ami peintre, qu'il a découvert sa passion pour la peinture et le dessin, qu'il approfondit à L'Arche en utilisant de nombreuses techniques différentes, avec toujours une préférence pour la tempera.

Chez lui, et pendant ses loisirs il aime encore peindre, surtout dans la pièce-atelier qui lui est réservée. Il aime aussi les travaux de jardinage, jouer au basketball et regarder le foot et autres événements à la télévision.



**Martynas Šimkus**

*'L'hiver dans les provinces', gouache, 29.7 x 42 cm*

## A propos de l'artiste...



**Martynas Šimkus:** "Je m'appelle Martynas. J'ai déjà 50 ans mais pour le moment je suis en pleine forme. Je vais au centre de jour « Šviesa » et je vis à Čekoniškėse, la communauté de L'Arche Betzata. Au centre de jour, je pratique plusieurs activités : le travail du bois et la poterie, la peinture et les bougies, le tissage, le sport, etc. Je me sens bien là-bas. Lorsque j'ai de l'inspiration, j'écris des poèmes. Aujourd'hui, j'ai une belle vie, c'est comme ça que je voulais vivre."

**Contact:** <http://www.betzata.lt/index.php/en-francais>

©L'Arche Internationale/Martynas Šimkus

## L'ARCHE POZNAN, POLOGNE



**Bartłomiej Dąbrowski**

*'Sans titre'*, pastel gras sur papier, 43.2 cm x 29.68 cm, 2003

### A propos de l'artiste...



**Bartłomiej Dąbrowski** est né à Varsovie le 28 avril 1972. Depuis le 29 août 1997, il vit dans un foyer de la communauté de L'Arche à Poznan. Bartek est une personne qui dépasse les stéréotypes en matière de comportements et de façons de penser. Son originalité se manifeste dans son rapport au langage, qu'il aborde globalement, dans son rapport au monde, qui selon Bartek forme, dans son centre même, une unité avec lui, et surtout dans son attitude vis-à-vis des gens qui, pour lui, forment une grande famille avec de multiples frères et sœurs.

Il s'intéresse à la linguistique. Il connaît des mots dans de nombreuses langues et peut les utiliser à bon escient, enchantant ainsi les étrangers. Il se passionne pour les cultures orientales, particulièrement les cultures chinoise et japonaise. Il vit en fonction de son sens du temps, qui est unique. C'est une personne ouverte, aimable avec les autres. Il aime tout le monde. Il est également co-auteur d'une fresque dans notre chapelle communautaire.

**Contact:** <http://poznan.larche.org.pl>

©L'Arche Internationale/Bartłomiej Dąbrowski



**Katarzyna Mierzwiak**

'La joie', aquarelle sur papier, 21 x 30 cm, 2014

## A propos de l'artiste...



**Katarzyna Mierzwiak** a 34 ans et habite dans la communauté de L'Arche Wrocław depuis 11 ans. Elle est une personne humble, calme, mais elle est assidue. Elle participe à l'atelier „Muminki” (Fondation de Frère Albert), où elle aime pratiquer l'art. Elle met en œuvre ses dons à travers la peinture et la céramique. Elle aime les fleurs et elle prend soin d'eux.



**Alina Domnicz**

*'La sainte sourit'*, crayons et stylo sur le papier, 21 cm x 30 cm, 2012

## A propos de l'artiste...



**Alina Domnicz** est membre de la communauté depuis 1982. Elle est une artiste-peintre extraordinaire et auteure de contes pour enfants. Son travail peut être vu entre autres dans les galeries à Cracovie, Gdansk et Varsovie.

Alina adore tous les animaux, surtout les chiens et les chats, à qui elle sait parler avec une sensibilité remarquable.



**Kathy Kramers**  
*'Ensemble'*,  
acrylique sur toile,  
42 x 60 cm,  
2014

## A propos de l'artiste...



**Kathy Kramers** vit à L'Arche Bognor Regis depuis 24 ans. Amatrice d'art et de peinture, Kathy aime également faire du tricot, chante dans une chorale et sert régulièrement à l'église catholique romaine locale.





**David Peacock**  
'Sans titre',  
acrylique,  
24" x 50" (60 x 127 cm),  
2004

## A propos de l'artiste...



**David Peacock** est un artiste écossais qui expose à « The Gallery on the Corner » dans la Nouvelle ville d'Edimbourg.

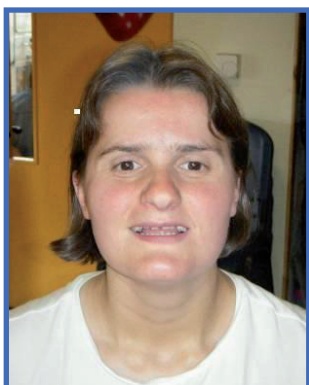
Il vit dans le foyer The Skein à L'Arche Edinburgh depuis plusieurs années.



**Ionutsa McClelland**

'Och Aye The Noo', crayon gras et feutre, 21 x 29.7 cm, 2014

## A propos de l'artiste...



**Ionutsa McClelland** participe aux ateliers de L'Arche Inverness 2 jours par semaine, depuis 2012 ; elle connaissait toutefois les ateliers depuis une visite de l'université d'Inverness.

Ionutsa aime beaucoup les ateliers bougies, jardin et « the Snug ». Elle aime être occupée, être avec les gens et aider les autres.

Elle aime l'art et le dessin notamment. Son activité préférée est la natation : elle a représenté le Royaume-Uni aux Jeux olympiques spéciaux de 2007.

L'œuvre d'Ionutsa s'inspire de l'Ecosse, où elle vit dans les Highlands près d'Inverness.

**Contact:** <http://larcheinvernessblog.blogspot.com>

©L'Arche Internationale/Ionutsa McClelland



**Sean Moore**  
*'Unis dans l'amitié',*  
acrylique sur toile,  
29 x 40.3 cm,  
2014

## A propos de l'artiste...



**Sean Moore** est à L'Arche Ipswich depuis presque deux ans. La plupart des gens le décrivent comme quelqu'un de très artistique, humble, gentil et intelligent.

Il s'entend bien avec tout le monde au foyer. Il aime bien passer son temps libre à peindre, jouer sur l'ordinateur, jouer au badminton, courir et cuisiner.



**Toni Leahy**

'Abstract', aquarelle sur papier noir, 17 x 43 cm, 2009

## A propos de l'artiste...



**Toni Leahy:** « Je vis à L'Arche London depuis 1977.

J'aime bien aller me promener. C'est bon pour ma santé et la marche me revigore et me détend.

J'aime aussi beaucoup la musique. J'aime bien écouter Cliff Richard, Elvis Presley et les Beatles et chanter en même temps.

J'aime passer du bon temps à écouter ma musique préférée et à feuilleter les magazines avec beaucoup d'images.

J'aime aussi dessiner et bricoler, et je fais souvent des cartes ou des peintures pour mes amis. Je travaille dans l'artisanat et je fais de beaux tapis. »

**Contact:** <http://www.larchelondon.org.uk>

©L'Arche Internationale/Toni Leahy



**Martynas Šimkus**

'Sans titre', collage, 50 x 63,5 cm, 2002/2003

## A propos de l'artiste...



**Slavko Škerl** est né le 26.09.1969 a Ljubljana. Il est arrivé dans la communauté de Slovénie le 24.04 1997 au décès de ses parents car il n' a plus de famille proche. Depuis sa naissance Slavko est muet. Il participe essentiellement aux activités de l' atelier occupationnel. Il a découvert son don pour le dessin, la peinture, le découpage et l'assemblage des couleurs au cours des cinq premières années dans la communauté. Aujourd'hui Slavko continue avec les différents assistants qui passent à l' atelier occupationnel à découvrir de nouvelles facettes de son travail d' artiste.

Il participe également a la création de spectacle et se produit avec ses amis dans différentes villes de Slovénie. Slavko a présenté ses oeuvres dans le cadre de deux expositions.



**Vasyl Kodra**  
*'Tulipes'*,  
aquarelle sur papier,  
15.3 x 21 cm,  
2011

## A propos de l'artiste...



**Vasyl Kodra** a 40 ans. Il est né à Lviv et vit avec ses parents. L'été dernier il a perdu sa mère. Il vient à notre atelier, dont le nom est «Rêveurs et rêveuses», depuis 10 ans. C'est un jeune homme très actif et ouvert. Comme tout vrai artiste il fait chaque chose avec inspiration. Très souvent il nous gratifie de ses expressions astucieuses : «Je n'ai jamais vu Dieu mais je crois qu'il n'a pas de nationalité et je viens à l'église pour être avec mes amis parce que c'est une grande chose d'être avec ses amis.»